

รายงานสถิติเกี่ยวกับการติดตั้งระบบ GPS

ณ วันที่ 29 กันยายน 2562

1. จำนวนผู้ให้บริการ GPS ที่เชื่อมต่อข้อมูลกับกรมการขนส่งทางบก 172 ราย
 2. จำนวนผู้ให้บริการ GPS และจำนวนรุ่น GPS ที่ได้รับการรับรองจากกรม

จำนวนผู้ให้บริการ GPS ที่ได้รับการรับรองจากกรม (ราย)	จำนวนรุ่น GPS ที่ได้รับการรับรองจากกรม (รุ่น)
130	387

3. จำนวนรถที่เชื่อมต่อข้อมูลกับศูนย์ GPS

รถโดยสารประจำทาง	รถโดยสารไม่ประจำทาง	รถบรรทุกไม่ประจำทาง	รถบรรทุกส่วนบุคคล	รถอื่นๆ	รวม
21,731	62,493	131,935	183,319	34,924	434,402

4. จำนวนรถที่ต้องติดตั้ง GPS และที่ติดตั้ง GPS แล้ว

ประเภทรถ	จำนวนรถที่ต้องติดตั้ง GPS (คัน)	จำนวนรถที่ติดตั้ง GPS แล้ว (คัน)	รถที่ติดตั้ง GPS แล้ว (ร้อยละ)	ความเร็วเกิน (คัน)	ร้อยละของรถที่ใช้ความเร็วเกิน	ความเร็วสูงสุด (กม./ชม.)	ความเร็วเกินเฉลี่ย (กม./ชม.)
รถโดยสาร							
•ประจำทาง	20,978	18,652	88.91	2,261	12.12	128	94.49
- หมวด 1	4,909	4,130	84.13				
- หมวด 2	8,244	7,628	92.53				
- หมวด 3	7,825	6,894	88.10				
•ไม่ประจำทาง	68,447	62,493	91.30	1,715	2.74	136	95.98
รวมรถโดยสาร	89,425	81,145	90.74	3,976	4.90		95.13
รถบรรทุก							
•ไม่ประจำทาง	141,359	131,935	93.33	418	0.32	129	97.20
•ส่วนบุคคล	255,042	183,319	71.88	428	0.23	119	96.99
รวมรถบรรทุก	396,401	315,254	79.53	846	0.27		97.09
รวมทั้งหมด	485,826	396,399	81.59	4,822	1.22		95.48

5. จำนวนรถตู้โดยสารที่ต้องติดตั้ง GPS และที่ติดตั้ง GPS แล้ว

ประเภทรถ	จำนวนรถที่ต้องติดตั้ง GPS (คัน)	จำนวนรถที่ติดตั้ง GPS แล้ว (คัน)	รถที่ติดตั้ง GPS แล้ว (ร้อยละ)	ความเร็วเกิน (คัน)	ร้อยละของรถที่ใช้ความเร็วเกิน	ความเร็วสูงสุด (กม./ชม.)	ความเร็วเกินเฉลี่ย (กม./ชม.)
•ประจำทาง	12,236	10,814	88.38				
- หมวด 1	4,128	3,394	82.22				
- หมวด 2	4,455	3,892	87.36	824	21.17	124	95.18
- หมวด 3	3,653	3,528	96.58				
•ไม่ประจำทาง	36,717	34,575	94.17				
รวมทั้งหมด	48,953	45,389	92.72				

6. จำนวนรถโดยสาร 2 ชั้น ที่ต้องติดตั้ง GPS และที่ติดตั้ง GPS แล้ว

ประเภทรถ	จำนวนรถที่ต้องติดตั้ง GPS (คัน)	จำนวนรถที่ติดตั้ง GPS แล้ว (คัน)	รถที่ติดตั้ง GPS แล้ว (ร้อยละ)	ความเร็วเกิน (คัน)	ร้อยละของรถที่ใช้ความเร็วเกิน	ความเร็วสูงสุด (กม./ชม.)	ความเร็วเกินเฉลี่ย (กม./ชม.)
•ประจำทาง	1,474	1,474	100.00	212	14.38	112	92.67
•ไม่ประจำทาง	5,244	4,863	92.73	85	1.75	114	96.32
•ส่วนบุคคล	33	20	60.61	2	10.00	93	92.00
รวมทั้งหมด	6,751	6,357	94.16	299	4.70		93.70

7. จำนวนรถพยาบาลที่เชื่อมต่อข้อมูลกับศูนย์ GPS

หน่วย : คัน

ขย.1	ขย.2	ขย.3	รวม
951	182	15	1,148

รายงานสถิติการกระทำความผิดจากระบบ GPS รถทุกประเภททั่วประเทศ

เดือน ตุลาคม 2562

หน่วย : คัน

วันที่		1 ต.ค.	2 ต.ค.	3 ต.ค.	4 ต.ค.	5 ต.ค.	6 ต.ค.	7 ต.ค.	8 ต.ค.	9 ต.ค.	10 ต.ค.	11 ต.ค.	12 ต.ค.	13 ต.ค.	14 ต.ค.	15 ต.ค.	16 ต.ค.	17 ต.ค.	18 ต.ค.	19 ต.ค.	20 ต.ค.	21 ต.ค.	22 ต.ค.	23 ต.ค.	24 ต.ค.	25 ต.ค.	26 ต.ค.	27 ต.ค.	28 ต.ค.	29 ต.ค.	ค่าเฉลี่ยจำนวนรถ ที่กระทำความผิด	
รถโดยสาร	ปรับอากาศ	ความเร็วเกิน	2,371	2,333	2,264	2,521	2,393	2,590	2,414	2,307	2,305	2,440	2,796	2,691	2,604	2,888	2,664	2,353	2,341	2,470	2,415	2,606	2,521	2,346	2,312	2,298	2,422	2,348	2,569	2,411	2,261	2,457
		ไม่แสดงตน	1,972	1,973	1,989	2,138	2,288	2,342	2,392	2,044	2,047	2,191	2,374	2,240	2,265	2,368	2,354	2,250	2,161	2,287	2,249	2,345	2,334	2,209	2,106	2,128	2,325	2,225	2,222	2,269	2,187	2,216
		ที่มีรถทำงาน	2,788	3,506	2,672	3,037	3,928	4,428	3,467	2,808	2,714	2,741	4,044	4,427	3,719	4,746	3,397	2,707	2,779	3,289	3,743	3,712	3,218	2,755	2,984	2,619	3,065	3,032	3,832	3,420	3,051	3,332
	ไม่ปรับอากาศ	ความเร็วเกิน	1,698	1,773	1,750	1,787	1,873	1,765	1,804	1,713	1,781	1,812	2,010	1,960	1,704	1,842	1,786	1,708	1,692	1,897	2,187	2,260	1,869	1,759	1,634	1,827	1,964	2,092	2,183	1,868	1,715	1,852
		ไม่แสดงตน	2,755	3,443	3,043	3,352	3,085	2,738	3,560	3,360	3,490	3,577	3,813	3,388	2,946	3,207	3,738	3,613	3,872	4,067	3,856	4,356	3,975	3,608	3,092	3,148	3,546	3,254	2,911	3,301	3,316	3,428
		ที่มีรถทำงาน	1,009	1,214	1,043	1,178	1,818	1,953	1,446	972	1,043	1,108	1,425	2,001	1,784	1,957	1,422	1,029	1,091	1,318	2,126	2,152	1,509	1,043	1,297	1,065	1,287	1,802	2,157	1,493	1,041	1,441
	ส่วนบุคคล	ความเร็วเกิน	9	12	10	9	8	5	16	12	10	7	8	10	10	11	12	8	7	8	11	9	10	7	14	16	16	22	11	14	10	11
		ไม่แสดงตน	20	23	17	22	12	12	20	20	16	17	18	17	11	7	15	21	20	19	13	20	15	14	14	19	20	12	10	14	14	16
		ที่มีรถทำงาน	2	1	2	3	1	2	3	1	3	0	3	0	1	1	3	2	4	1	2	2	1	1	2	0	4	3	1	5	2	2
รถบรรทุก	ไม่ปรับอากาศ	ความเร็วเกิน	458	450	498	450	386	264	373	474	437	450	467	404	248	239	393	452	444	405	406	274	373	487	421	448	428	427	286	418	418	403
		ไม่แสดงตน	21,773	22,107	22,739	22,763	19,852	13,055	20,677	23,221	23,044	23,195	22,907	19,565	10,764	12,357	20,796	23,524	23,810	23,625	20,741	14,317	21,289	23,229	18,998	22,816	23,620	20,883	13,245	20,958	23,703	20,468
		ที่มีรถทำงาน	17,759	18,930	17,669	17,224	17,805	14,233	15,091	17,399	17,866	18,205	18,058	16,743	12,109	11,533	14,571	18,391	19,457	19,385	19,310	14,669	15,904	19,317	19,443	17,726	18,909	17,478	14,602	15,660	19,586	17,070
	ส่วนบุคคล	ความเร็วเกิน	468	456	457	429	377	344	422	422	403	453	407	404	256	304	415	408	406	392	416	346	385	446	473	506	475	456	311	432	428	410
		ไม่แสดงตน	14,140	15,183	14,739	14,874	14,039	10,057	13,915	14,794	14,579	14,745	14,806	13,638	7,845	9,104	13,675	14,784	15,008	14,867	14,331	12,860	14,672	15,293	13,629	14,941	15,065	14,465	10,259	14,085	14,881	13,768
		ที่มีรถทำงาน	7,284	8,209	6,955	7,037	8,925	7,211	7,480	6,951	7,213	7,113	7,077	7,357	5,379	5,767	6,275	6,957	7,705	8,032	9,446	7,877	7,905	7,983	9,254	7,981	7,812	8,054	7,955	7,445	8,080	7,542

รายงานสถิติการกระทำความผิดจากระบบ GPS รถทุกประเภททั่วประเทศ

เดือน ตุลาคม 2562

หน่วย : ร้อยละ

วันที่		1 ต.ค.	2 ต.ค.	3 ต.ค.	4 ต.ค.	5 ต.ค.	6 ต.ค.	7 ต.ค.	8 ต.ค.	9 ต.ค.	10 ต.ค.	11 ต.ค.	12 ต.ค.	13 ต.ค.	14 ต.ค.	15 ต.ค.	16 ต.ค.	17 ต.ค.	18 ต.ค.	19 ต.ค.	20 ต.ค.	21 ต.ค.	22 ต.ค.	23 ต.ค.	24 ต.ค.	25 ต.ค.	26 ต.ค.	27 ต.ค.	28 ต.ค.	29 ต.ค.	ค่าเฉลี่ยร้อยละรถ ที่กระทำผิด		
รถโดยสาร	ประจำทาง	ความเร็วเกิน	12.64	12.45	12.07	13.43	12.74	13.75	12.77	12.18	12.17	13.13	15.01	14.35	13.94	15.46	14.26	12.62	12.55	13.24	12.94	13.96	13.51	12.59	12.40	12.38	13.00	12.57	13.75	12.93	12.12	13.13	
		ไม่แสดงตน	10.52	10.53	10.60	11.39	12.18	12.43	12.66	10.79	10.81	11.79	12.74	11.94	12.12	12.67	12.60	12.07	11.59	12.26	12.05	12.56	12.51	11.85	11.29	11.47	12.48	11.91	11.89	12.17	11.73	11.85	
		ห้ามรถทำงานเกิน	14.87	18.71	14.24	16.17	20.91	23.51	18.34	14.83	14.33	14.75	21.71	23.60	19.90	25.40	18.18	14.52	14.90	17.62	20.05	19.89	17.24	14.78	16.00	14.11	16.45	16.23	20.50	18.34	16.36	17.81	
	ไม่ประจำทาง	ความเร็วเกิน	2.69	2.87	2.82	2.88	3.01	2.83	2.88	2.73	2.84	2.98	3.29	3.21	2.78	3.01	2.91	2.77	2.74	3.06	3.53	3.64	3.01	2.83	2.63	2.94	3.15	3.35	3.49	2.99	2.74	2.99	
		ไม่แสดงตน	4.37	5.57	4.91	5.40	4.96	4.38	5.69	5.36	5.56	5.88	6.24	5.55	4.81	5.24	6.10	5.87	6.27	6.56	6.22	7.01	6.40	5.81	4.97	5.06	5.68	5.21	4.65	5.28	5.31	5.53	
		ห้ามรถทำงานเกิน	1.60	1.96	1.68	1.90	2.92	3.13	2.31	1.55	1.66	1.82	2.33	3.28	2.91	3.19	2.32	1.67	1.77	2.13	3.43	3.46	2.43	1.68	2.08	1.71	2.06	2.89	3.45	2.39	1.67	2.32	
	รถบรรทุก	ไม่ประจำทาง	ความเร็วเกิน	0.35	0.34	0.38	0.34	0.29	0.20	0.28	0.36	0.33	0.34	0.35	0.31	0.19	0.18	0.30	0.34	0.34	0.31	0.31	0.21	0.28	0.37	0.32	0.34	0.32	0.32	0.22	0.32	0.32	0.30
			ไม่แสดงตน	16.51	16.74	17.20	17.21	14.99	9.85	15.61	17.51	17.36	17.61	17.37	14.83	8.16	9.36	15.75	17.85	18.09	17.93	15.73	10.85	16.14	17.62	14.40	17.29	17.89	15.81	10.02	15.90	17.97	15.50
			ห้ามรถทำงานเกิน	13.46	14.33	13.36	13.02	13.45	10.74	11.39	13.12	13.46	13.82	13.70	12.69	9.18	8.74	11.04	13.96	14.78	14.71	14.64	11.12	12.06	14.66	14.74	13.43	14.32	13.23	11.05	11.88	14.85	12.93
ส่วนบุคคล		ความเร็วเกิน	0.27	0.26	0.26	0.24	0.21	0.19	0.24	0.24	0.23	0.25	0.23	0.23	0.14	0.17	0.23	0.23	0.22	0.22	0.23	0.19	0.21	0.25	0.26	0.28	0.26	0.25	0.17	0.24	0.23	0.23	
		ไม่แสดงตน	8.02	8.64	8.33	8.40	7.90	5.65	7.81	8.29	8.15	8.26	8.27	7.60	4.37	5.06	7.60	8.22	8.32	8.21	7.91	7.09	8.09	8.43	7.49	8.21	8.25	7.91	5.60	7.69	8.12	7.65	
		ห้ามรถทำงานเกิน	4.13	4.67	3.93	3.98	5.03	4.05	4.20	3.90	4.03	3.99	3.95	4.10	2.99	3.21	3.49	3.87	4.27	4.44	5.21	4.34	4.36	4.40	5.09	4.39	4.28	4.41	4.34	4.07	4.41	4.19	
ค่าเฉลี่ยรวมรถทุกประเภท	ความเร็วเกิน	1.28	1.29	1.27	1.33	1.29	1.27	1.28	1.25	1.25	1.32	1.45	1.40	1.23	1.35	1.34	1.26	1.24	1.31	1.38	1.39	1.31	1.28	1.23	1.29	1.34	1.34	1.35	1.30	1.22	1.30		
	ไม่แสดงตน	10.42	10.99	10.90	11.05	10.04	7.19	10.34	11.06	10.98	11.22	11.24	9.93	6.08	6.90	10.35	11.27	11.43	11.40	10.46	8.60	10.73	11.25	9.58	10.90	11.26	10.31	7.22	10.25	11.12	10.15		
	ห้ามรถทำงานเกิน	7.40	8.20	7.27	7.30	8.30	7.10	7.01	7.16	7.33	7.49	7.83	7.81	5.87	6.13	6.55	7.42	7.91	8.14	8.79	7.21	7.24	7.89	8.36	7.45	7.85	7.67	7.20	7.07	8.01	7.48		

รายงานสถิติการกระทำความผิดจากระบบ GPS รถทุกประเภท กรุงเทพมหานคร

เดือน ตุลาคม 2562

หน่วย : คัน

วันที่		1 ต.ค.	2 ต.ค.	3 ต.ค.	4 ต.ค.	5 ต.ค.	6 ต.ค.	7 ต.ค.	8 ต.ค.	9 ต.ค.	10 ต.ค.	11 ต.ค.	12 ต.ค.	13 ต.ค.	14 ต.ค.	15 ต.ค.	16 ต.ค.	17 ต.ค.	18 ต.ค.	19 ต.ค.	20 ต.ค.	21 ต.ค.	22 ต.ค.	23 ต.ค.	24 ต.ค.	25 ต.ค.	26 ต.ค.	27 ต.ค.	28 ต.ค.	29 ต.ค.	ค่าเฉลี่ยจำนวนรถ ที่กระทำผิด	
รถโดยสาร	ประจำทาง	ความเร็วเกิน	248	220	225	258	229	248	239	225	230	234	255	278	273	319	286	245	267	254	233	292	288	256	253	223	256	221	265	237	213	251
		ไม่แสดง	1,007	982	1,034	1,035	1,129	1,046	1,166	1,067	1,053	1,082	1,188	1,101	1,051	1,091	1,161	1,102	1,088	1,113	1,093	1,066	1,181	1,126	1,008	1,041	1,147	1,070	1,072	1,154	1,066	1,087
		ข้อไม่กาทำหมกน	715	1,145	725	828	1,172	1,441	969	670	691	654	1,257	1,099	884	1,387	879	660	623	905	896	899	775	624	627	600	783	605	1,034	988	813	874
	ไม่ประจำทาง	ความเร็วเกิน	141	151	143	143	146	149	157	159	153	178	167	145	143	163	155	133	120	150	165	190	156	146	144	164	157	146	179	139	166	153
		ไม่แสดง	765	730	798	867	763	690	976	814	861	867	1,001	849	717	757	941	924	900	1,026	888	851	1,003	903	699	839	940	816	759	863	902	852
		ข้อไม่กาทำหมกน	231	297	244	251	379	493	301	215	221	241	330	337	327	437	354	229	218	290	347	469	331	220	277	226	291	295	456	354	221	306
	ส่วนบุคคล	ความเร็วเกิน	1	6	5	3	3	4	7	4	3	1	4	7	5	5	3	3	4	6	3	5	5	4	5	4	8	9	6	5	4	5
		ไม่แสดง	8	7	3	7	2	2	4	5	4	5	5	6	2	0	5	8	7	5	4	3	3	3	4	5	8	3	3	7	4	5
		ข้อไม่กาทำหมกน	1	0	0	1	0	0	0	0	0	0	0	0	0	0	1	0	0	3	0	0	1	0	1	0	0	0	0	0	1	0
รถบรรทุก	ไม่ประจำทาง	ความเร็วเกิน	11	6	10	7	4	4	5	11	10	6	13	7	4	4	6	9	8	10	7	2	8	4	2	7	6	13	7	5	9	7
		ไม่แสดง	7,677	7,326	8,237	8,181	6,893	3,497	7,287	8,111	8,238	8,173	8,237	7,020	2,896	3,403	7,561	8,549	8,531	8,552	7,329	3,343	7,507	8,421	5,945	8,273	8,493	7,259	3,437	7,176	8,185	7,025
		ข้อไม่กาทำหมกน	2,341	2,587	2,390	2,491	2,630	1,899	2,301	2,256	2,526	2,461	2,717	2,329	1,420	1,287	2,128	2,458	2,595	2,967	2,768	1,834	2,358	2,769	2,433	2,517	2,852	2,413	1,712	2,151	2,590	2,351
	ส่วนบุคคล	ความเร็วเกิน	11	6	9	6	2	4	9	4	4	3	3	6	3	2	7	5	2	5	8	5	7	5	10	6	4	7	5	9	7	6
		ไม่แสดง	3,078	2,769	3,210	3,191	2,980	1,819	2,854	3,109	3,101	3,064	3,144	3,022	1,514	1,534	2,938	3,295	3,331	3,329	3,298	1,896	3,147	3,340	2,668	3,232	3,326	3,206	1,932	2,841	2,986	2,867
		ข้อไม่กาทำหมกน	776	905	781	782	1,039	823	775	781	836	749	803	854	575	517	638	756	831	922	1,152	863	888	901	888	893	882	945	899	817	840	831

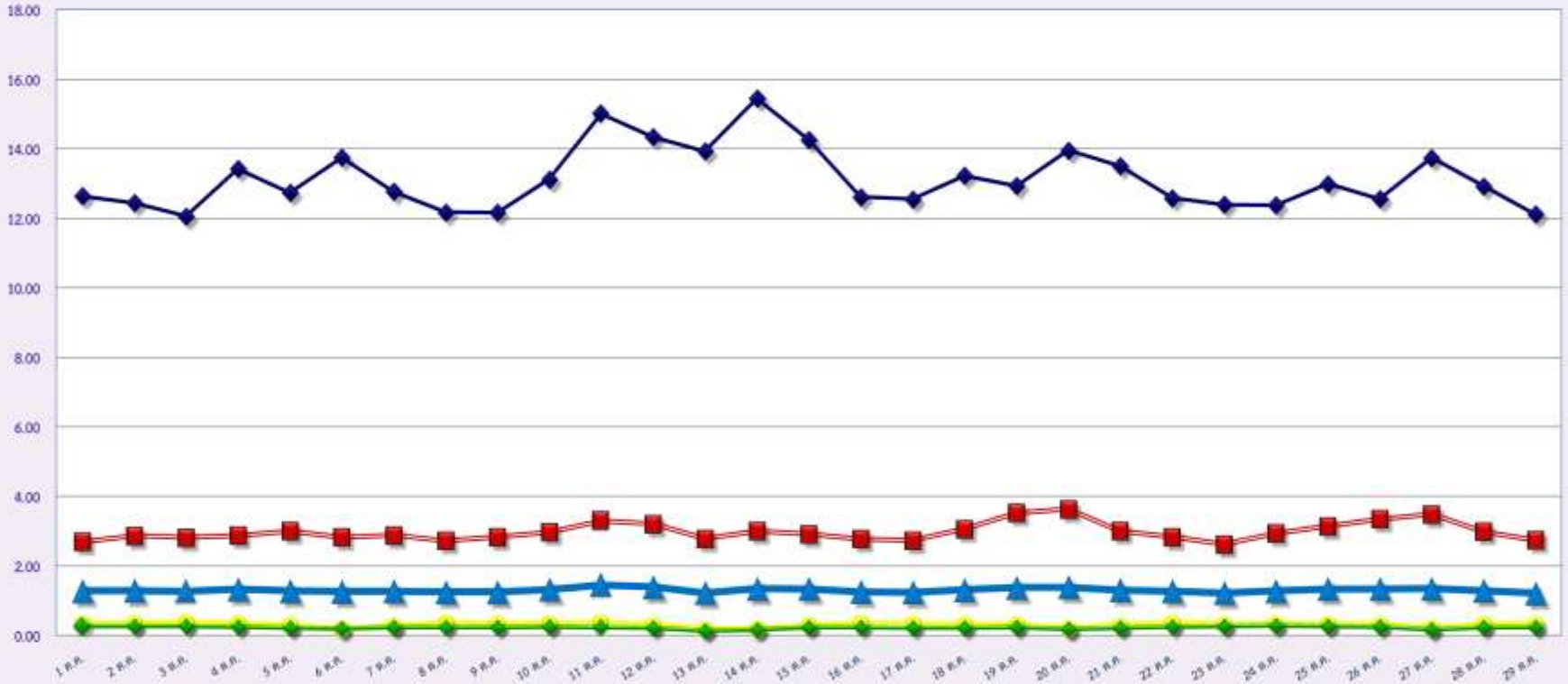
รายงานสถิติความเร็วกับของรถตู้โดยสารประจำทาง หมวด 2 (ขส.)

ประจำเดือน ตุลาคม 2562

วันที่	วัน	1 ต.ค.	2 ต.ค.	3 ต.ค.	4 ต.ค.	5 ต.ค.	6 ต.ค.	7 ต.ค.	8 ต.ค.	9 ต.ค.	10 ต.ค.	11 ต.ค.	12 ต.ค.	13 ต.ค.	14 ต.ค.	15 ต.ค.	16 ต.ค.	17 ต.ค.	18 ต.ค.	19 ต.ค.	20 ต.ค.	21 ต.ค.	22 ต.ค.	23 ต.ค.	24 ต.ค.	25 ต.ค.	26 ต.ค.	27 ต.ค.	28 ต.ค.	29 ต.ค.
		จำนวนคัน	65	58	63	78	90	100	70	58	70	83	96	133	122	135	100	78	72	85	89	124	80	77	108	82	81	94	104	75
ร้อยละ	1.63	1.46	1.58	1.96	2.26	2.51	1.76	1.46	1.76	2.12	2.45	3.39	3.12	3.45	2.55	2.00	1.85	2.18	2.28	3.18	2.05	1.98	2.77	2.10	2.08	2.41	2.67	1.93	1.59	
จำนวนคน	จำนวนคัน	791	799	825	925	850	939	864	787	858	893	972	963	924	984	893	805	806	861	905	933	874	903	875	1,236	833	884	907	857	824
	ร้อยละ	19.87	20.08	20.73	23.25	21.37	23.61	21.72	19.81	21.62	22.79	24.78	24.57	23.60	25.13	22.81	20.64	20.67	22.11	23.22	23.94	22.42	23.20	22.46	31.72	21.38	22.68	23.27	22.01	21.17

สถิติรถที่มีความเร็วเกินในรถแต่ละประเภท (ร้อยละ)

ร้อยละ



ตุลาคม 2562

รถโดยสารประจำทาง

รถโดยสารไม่ประจำทาง

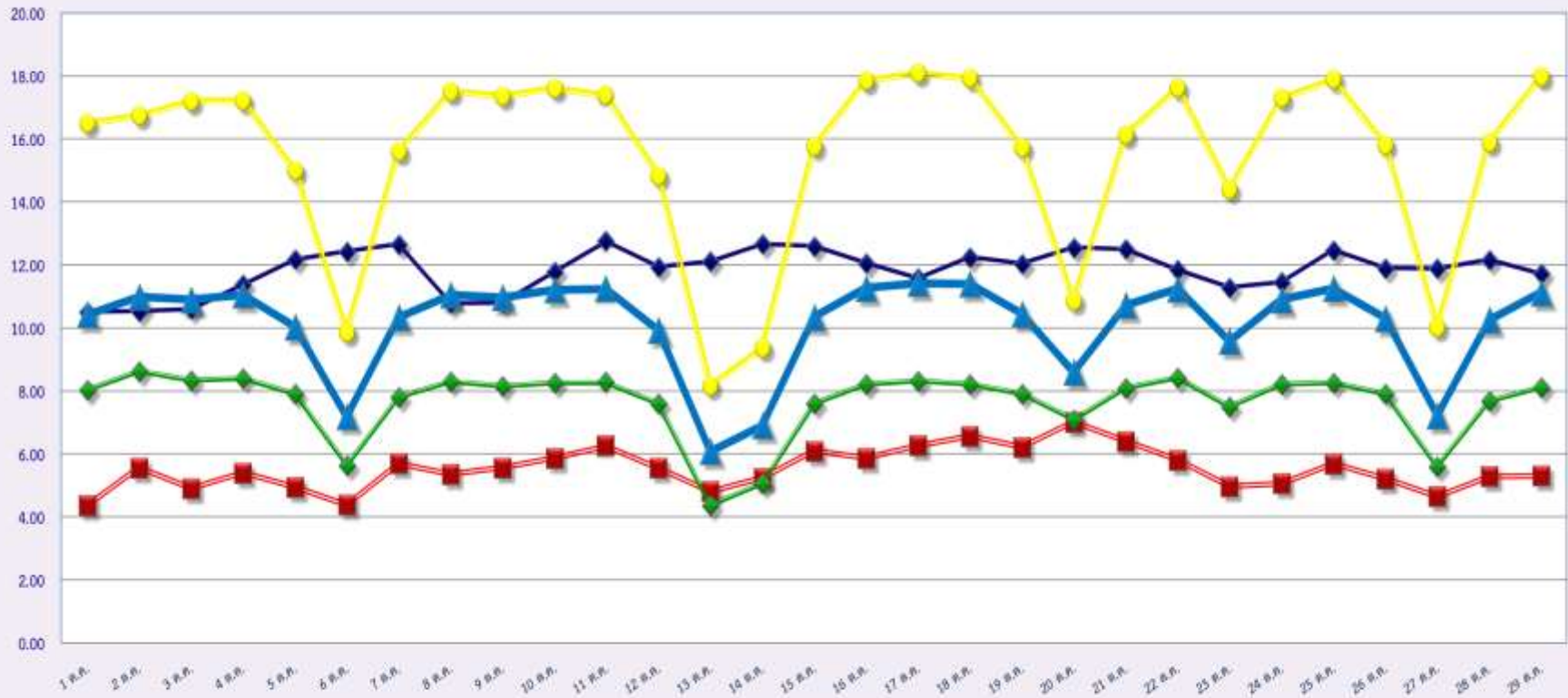
รถบรรทุกไม่ประจำทาง

รถบรรทุกส่วนบุคคล

ค่าเฉลี่ยร้อยละ

ร้อยละ

สถิติการไม่แสดงตนของพนักงานขับรถในแต่ละประเภท (ร้อยละ)



ตุลาคม 2562

รถโดยสารประจำทาง

รถโดยสารไม่ประจำทาง

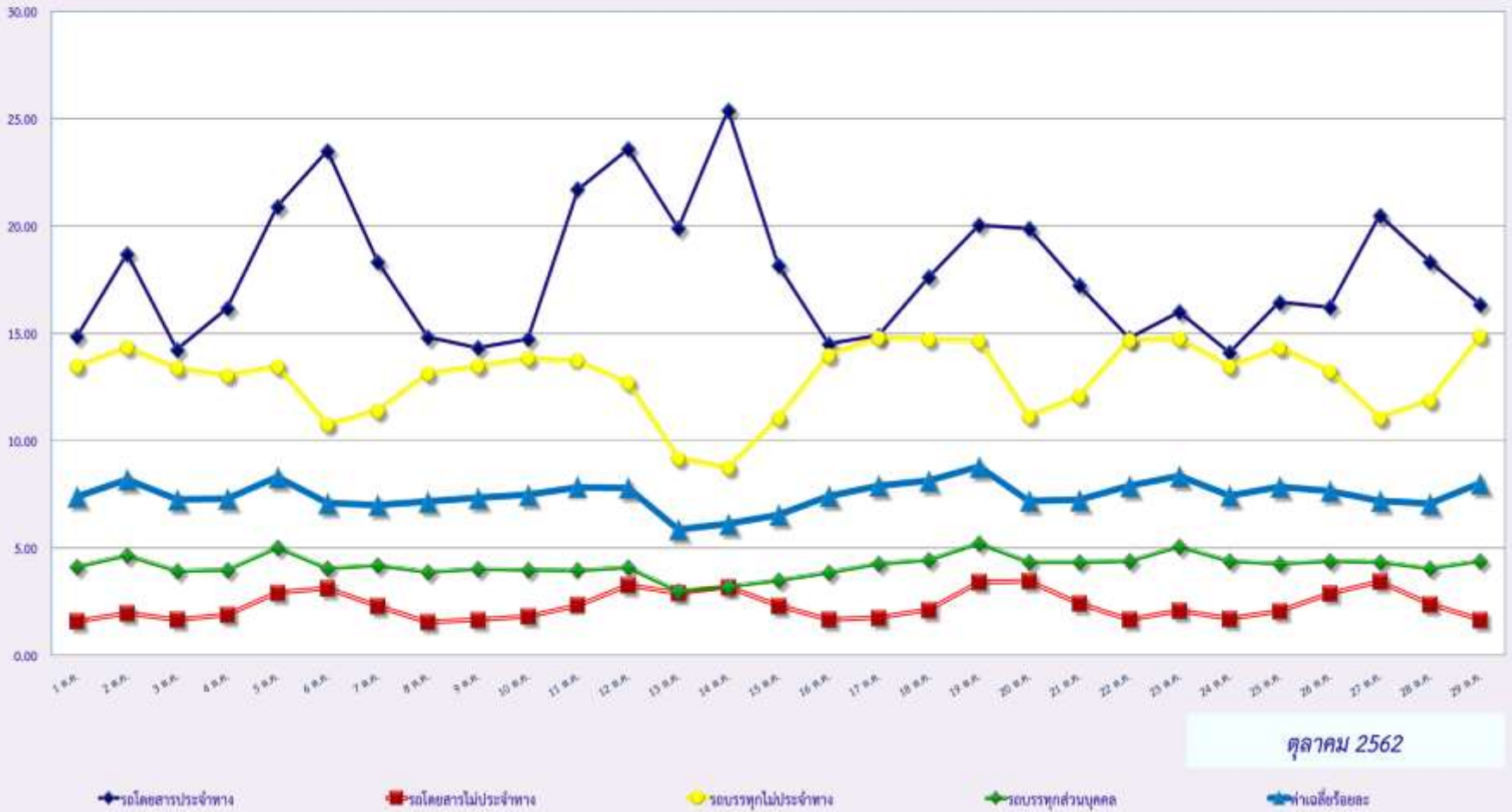
รถบรรทุกไม่ประจำทาง

รถบรรทุกส่วนบุคคล

ค่าเฉลี่ยร้อยละ

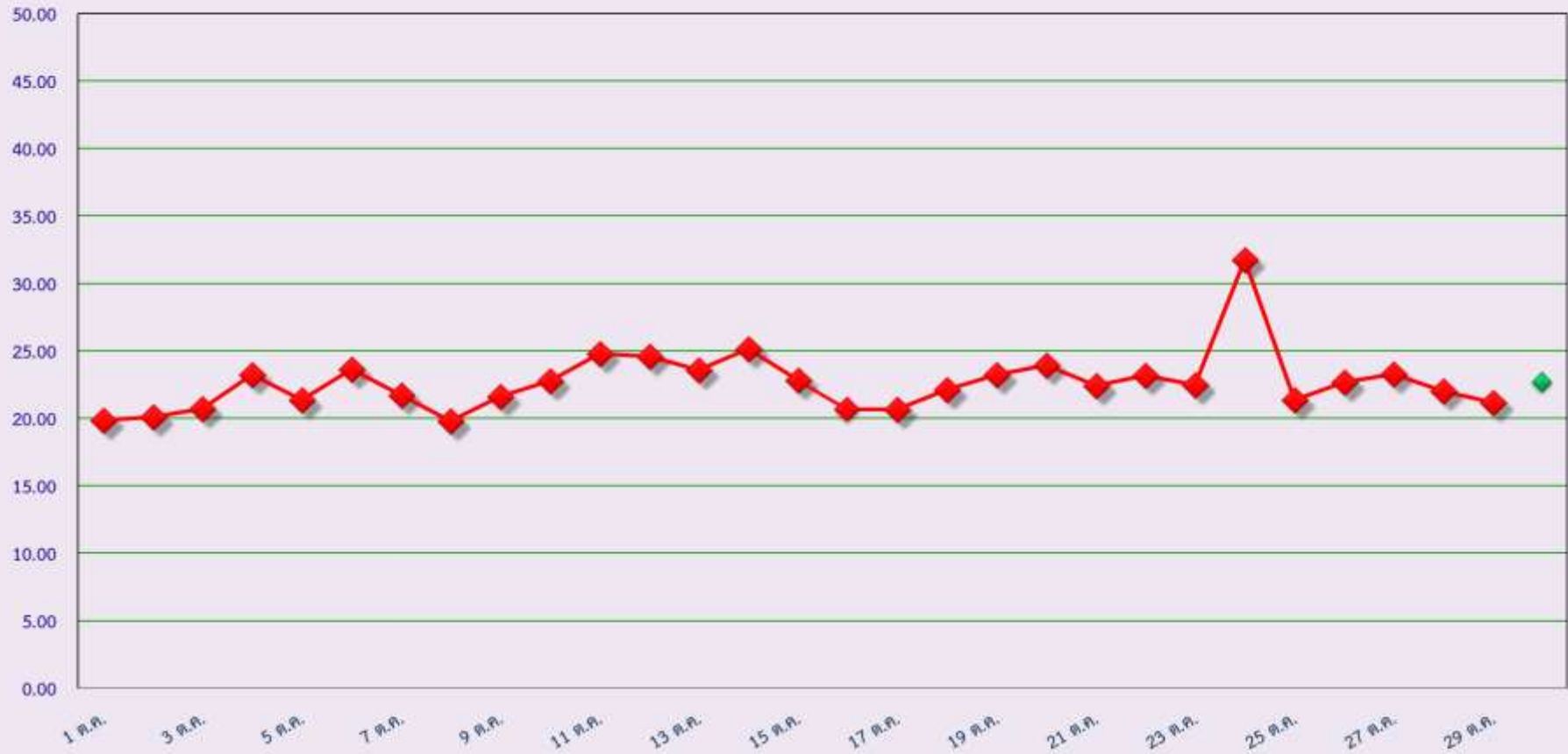
สถิติระยะเวลาการทำงานเกินของพนักงานขับรถในแต่ละประเภท (ร้อยละ)

ร้อยละ



สถิติรถตู้โดยสารประจำทาง หมวด 2(บขส.)ที่มีความเร็วเกิน (ร้อยละ)

ร้อยละ



ตุลาคม 2562